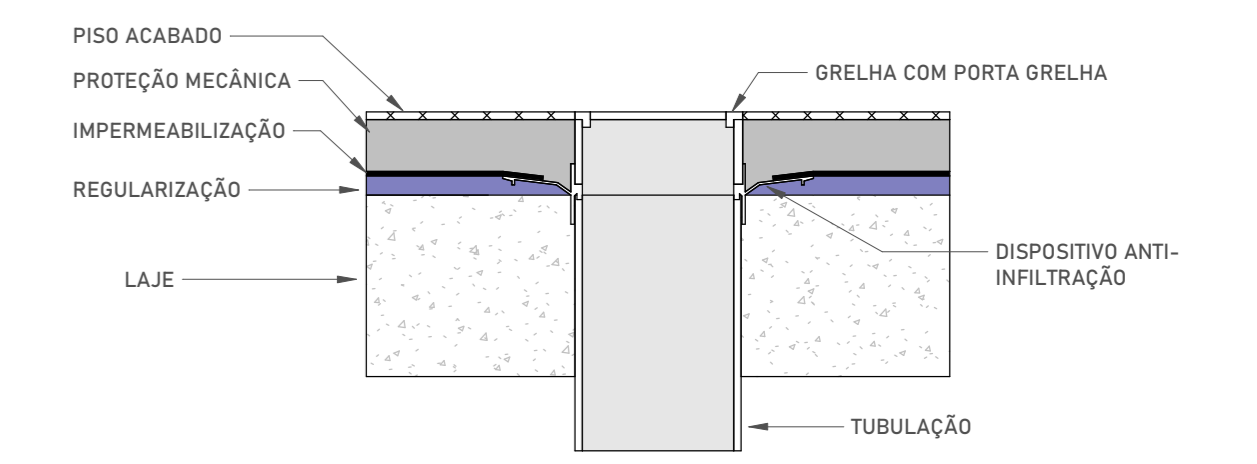
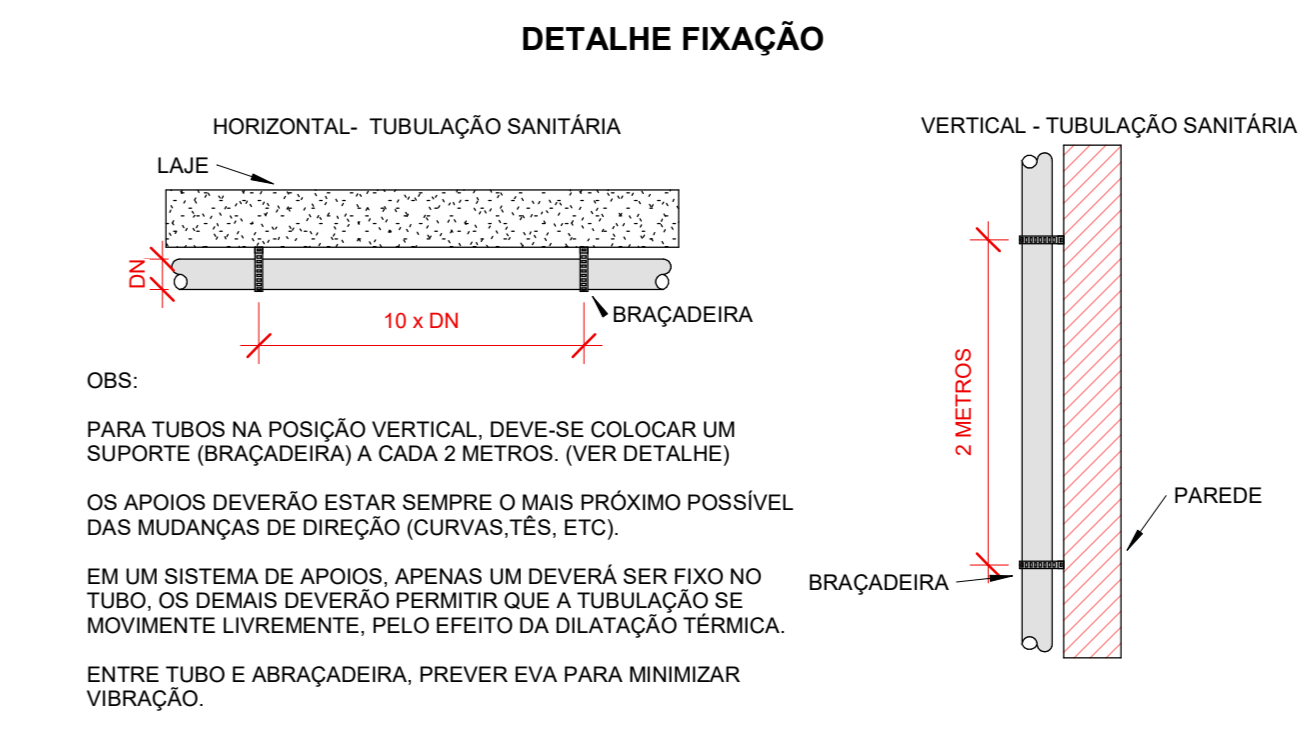


TABELA DE ESPAÇAMENTO ENTRE SUPORTES PARA FIXAÇÃO DA TUBULAÇÃO SANITÁRIA HORIZONTAL (VER DETALHE)

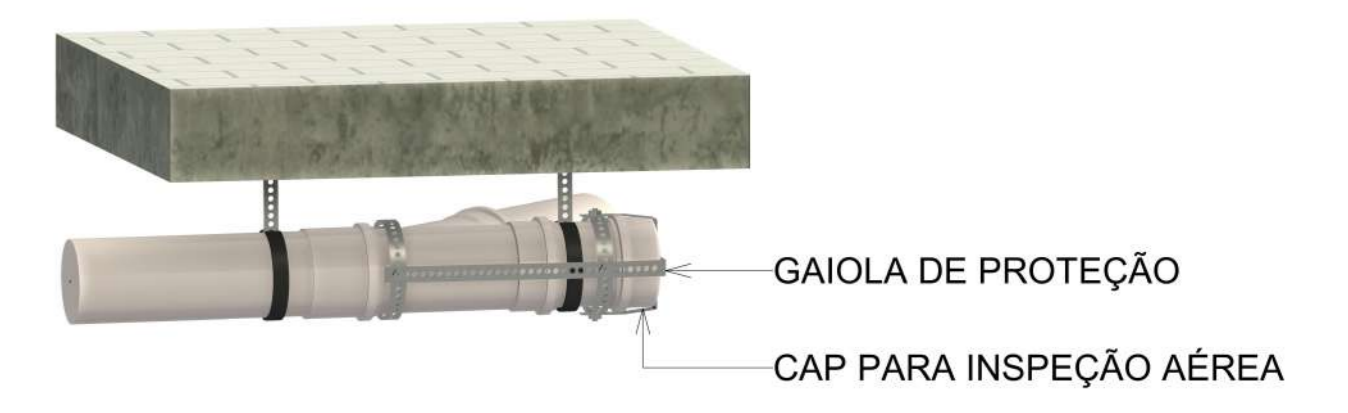
PVC DN	ESPAÇAMENTO
Ø40 mm	SUPORTES A CADA 40CM
Ø50 mm	SUPORTES A CADA 50CM
Ø100 mm	SUPORTES A CADA 100CM
Ø150 mm	SUPORTES A CADA 150CM



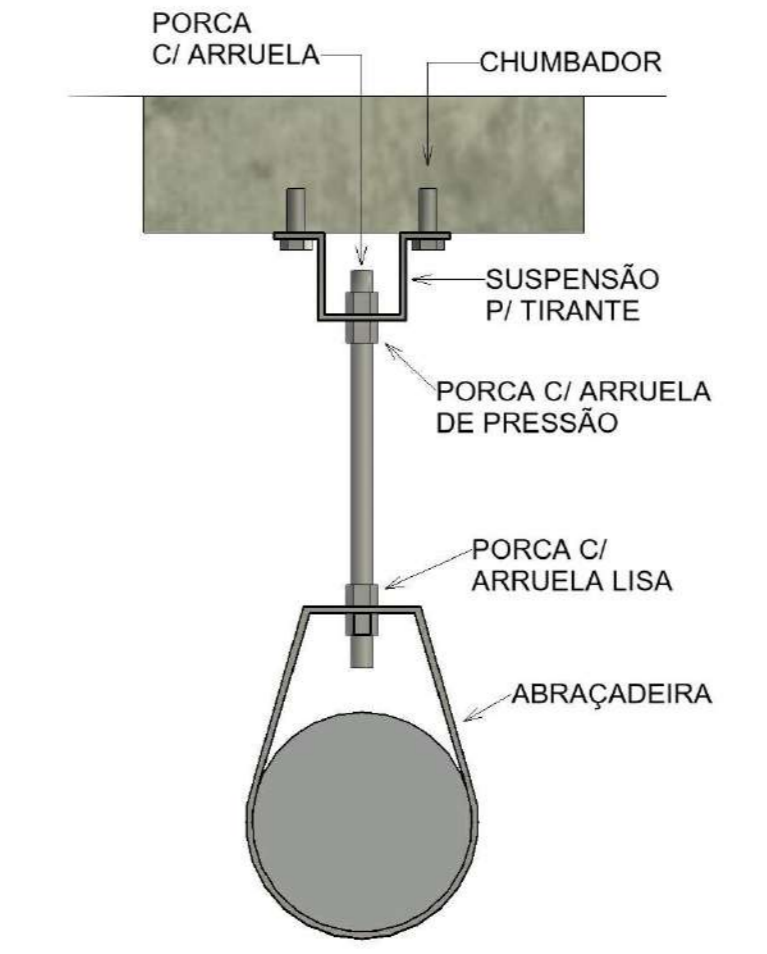
Corte Lateral Ralos em Lajes
1:5



Detalhe Inspeção Aérea



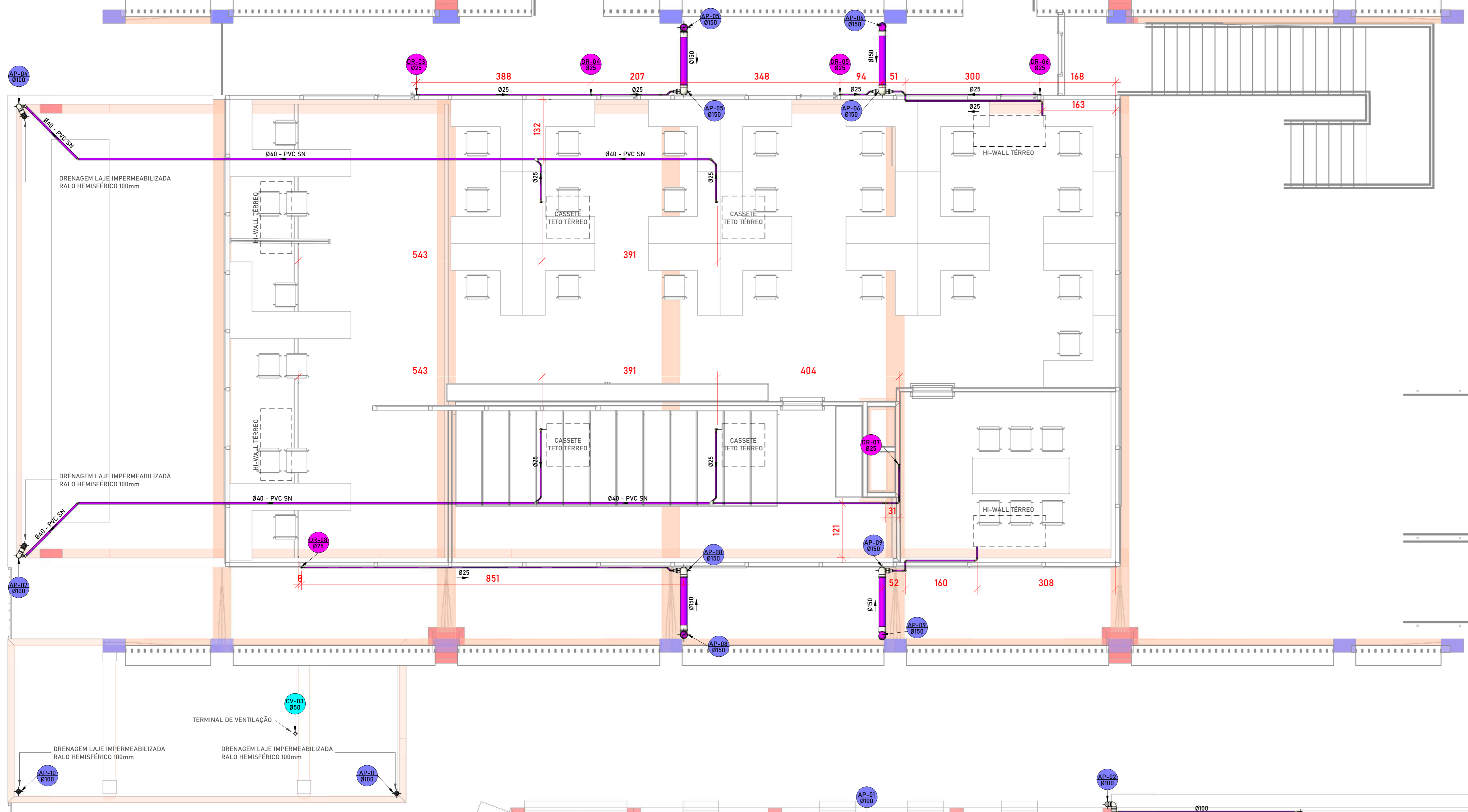
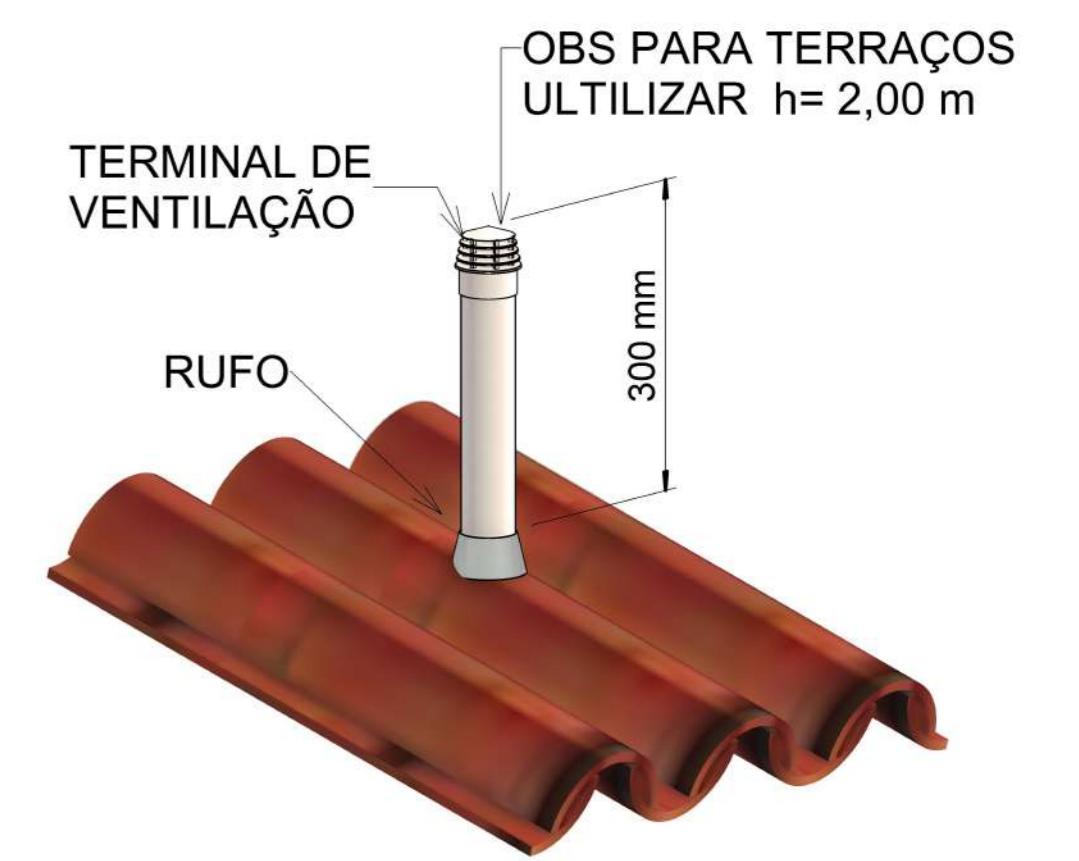
Detalhe Transversal Suporte Tubulação



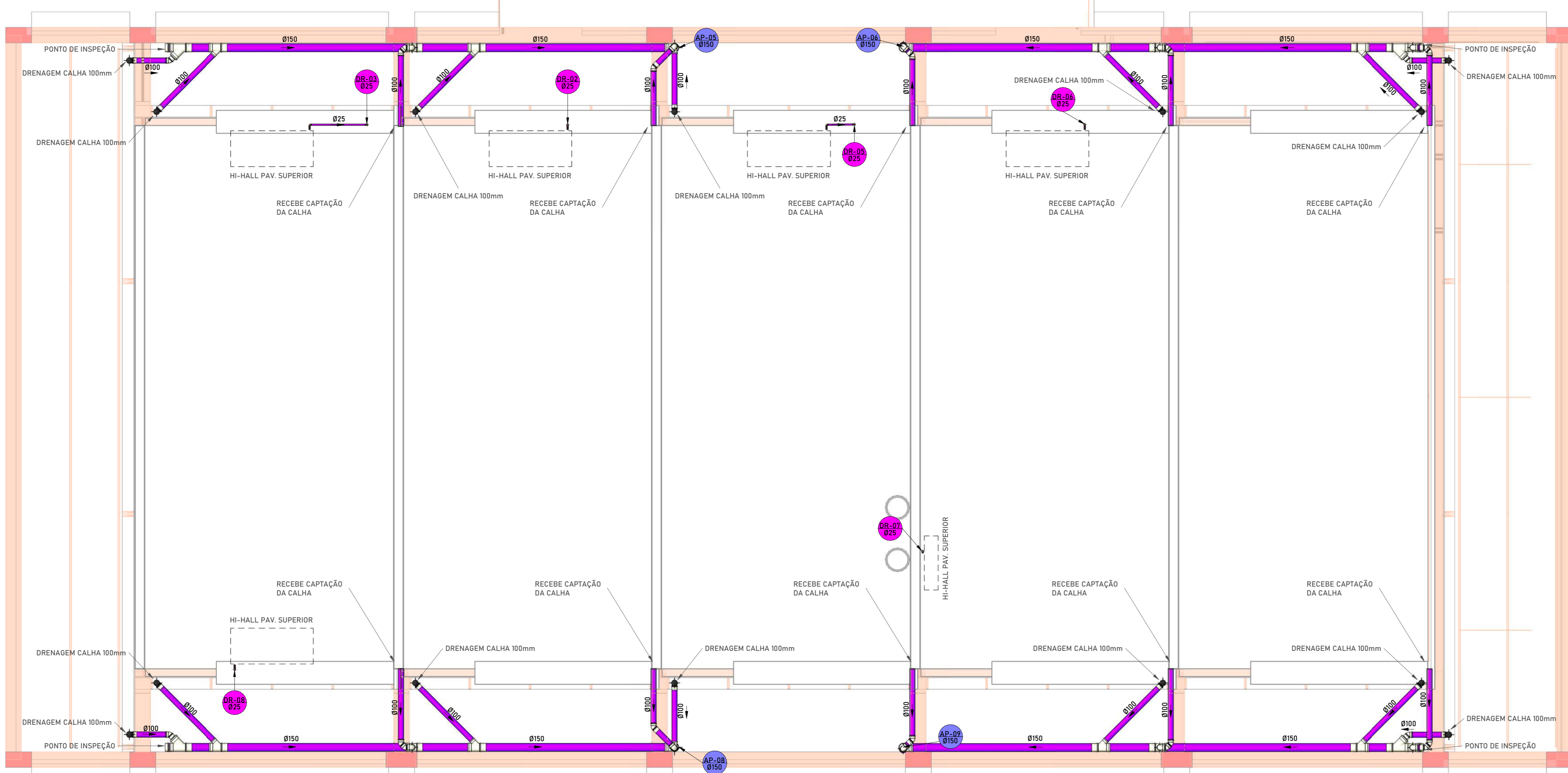
Detalhe Suporte Caixa Sifonada



Detalhe Terminal de Ventilação



ESG-PB-SUPERIOR
1:50



ESG-PB-COBERTURA
1:50

LEGENDA DE TUBOS

Água Pluvial
Esgoto Sanitário
Ventilação ou Regulagem Píscina
Esgoto com Gordura ou Coletores
Air Condicionado ou Resfriado
Água Fria
Água Quente
Água Quente
Aspiração
Recirculação

INDICAÇÃO

Água Pluvial
Dreno Ar Cond. ou Resfriado
Ventilação
Água Fria
Água Quente
Recirculação
Tubo de Queda
Coluna Gordura ou Coletores

LEGENDA PONTOS HIDRÁULICOS

DIÁRIA SANITÁRIA	BS	REGISTRO DE PRESSÃO	RP	CAIXA DE GORDURA ESPECIAL	CGE
LAVATÓRIO	LV	REGISTRO DE SAVIETA	RG	PONTO DE INSPEÇÃO	CO
MÁQUINA DE LAVAR ROUPAS	MLR	REGISTRO DE ESFERA	RE	CAIXA DE INSPEÇÃO	CI
MÁQUINA DE LAVAR LOUÇAS	ML	CAIXA SIFONADA	CS	RALO LINEAR	RL
CHUVEIRO (DUCHA)	CH	RALO SECO	RS	DUCHA HIGIÊNICA	DH
LAVATÓRIO	LV	CAIXA DE GORDURA PEQUENA	CSP	BEBEDOURO	BE
TANQUE	TQ	CAIXA DE GORDURA SIMPLES	CSS	VÁLVULA DE RETENÇÃO	VR
POÇO DE VISITA	PV	CAIXA DE GORDURA DUPLA	CGD	FILTRO Y	FY

MATERIAIS E INCLINAÇÃO DAS TUBULAÇÕES

SISTEMA	MATERIAL	INCLINAÇÃO
ÁGUA FRIA	PVC MARRROM	-
ÁGUA QUENTE	-	-
RECIRCULAÇÃO	-	-
RECALQUE	-	-
PLACAS SOLARES	-	-
RESFRIADO	-	-
GORDURA	PVC SR	Ø ± 100 - 1% Ø ± 100 - 2%
SANITÁRIO	PVC SN	Ø ± 100 - 1% Ø ± 100 - 2%
VENTILAÇÃO	PVC SN	1%
ÁGUA PLUVIAL	PVC SR	1%
DRENOS DE AR COND.	PVC MARRROM	1%
PISCINA	-	-

- NOTAS:**
- As instalações deverão ser executadas de acordo com as normas ABNT NBR 5428 e NBR 8160.
 - Os tubos de Ø20mm acima, deverão ter inclinação mínima de 1%.
 - Os tubos de Ø75mm abaixo, deverão ter inclinação mínima de 2%.
 - Os tubos horizontais de ventilação, deverão ter inclinação mínima de 1%.
 - Os tubos horizontais de dreno de ar condicionado, deverão ter inclinação mínima de 1%.
 - Os tubos de ventilação, deverão ultrapassar no mínimo 30cm da cobertura e possuir proteção em suas extremidades.
 - Utilizar luva simples para interligar tubos e conexões.
 - Utilizar anéis de vedação com identificação na parte da "voluta" e adesivo plástico com solução preparadora na parte "da" das conexões.
 - É proibido a utilização de silicone ou graxa nos anéis de vedação na parte da "voluta".
 - Utilizar tubulação de ar condicionado com identificação na parte da "voluta".
 - Não medir a tubulação até o final da conexão, deixar um recuo de 10% do diâmetro do tubo para permitir a dilatação do material.
 - É recomendado que todos os tubos e conexões sejam da mesma marca para assegurar a garantia do fabricante.
 - Nas tubulações que existirem "voluta" grúpa, deverá ser desmontada a parte da "voluta".
 - As nomenclaturas das tubulações devem ser rotuladas para frente de maneira que permita a fácil visualização.
 - Não utilizar conexões de joelho nas tubulações, exceto quando indicado em projeto.
 - É proibido o uso de luva nos tubos e conexões.
 - Verificar se as paredes internas dos tubos e conexões estão lisas, sem rebarbas ou arranhões, para corrigir imperfeições, utilizar lima.
 - Os fundos de visita para passagem de tubulações devem ter superfície firme, sem pedras ou entulhos.
 - É recomendado a execução de "cama de areia" nas valas para proteção dos tubos.

REVISÃO / DESCRIÇÃO

01	Projeto Executivo
02	
03	
04	

PROJETO
CREA MS
Rua Sebastião Tavera, Bairro São Francisco, Nº 268, CEP - 79010-900

ENDEREÇO
Cidade: Mato Grosso do Sul

CLIENTE
Conselho Regional de Engenharia e Agronomia de Mato Grosso do Sul

ENGENHEIRO / EMPRESA
Diogo Felipe Capraro
CREA: 142.746/D PR
Econômica Engenharia e Obras LTDA - EPP
CNPJ: 72.544.711-0001-38

DISCIPLINA
HIROSSANITÁRIO

FASE PROJETO
Projeto Executivo

CONTEÚDO
Planta baixa esgoto Superior e Cobertura

RESPONSÁVEL
Gabriel Mendes de Freitas



ESCALA
Indicador

BLICO
AMPLIAÇÃO

DATA
05/12/2025

FOLHA
02/05