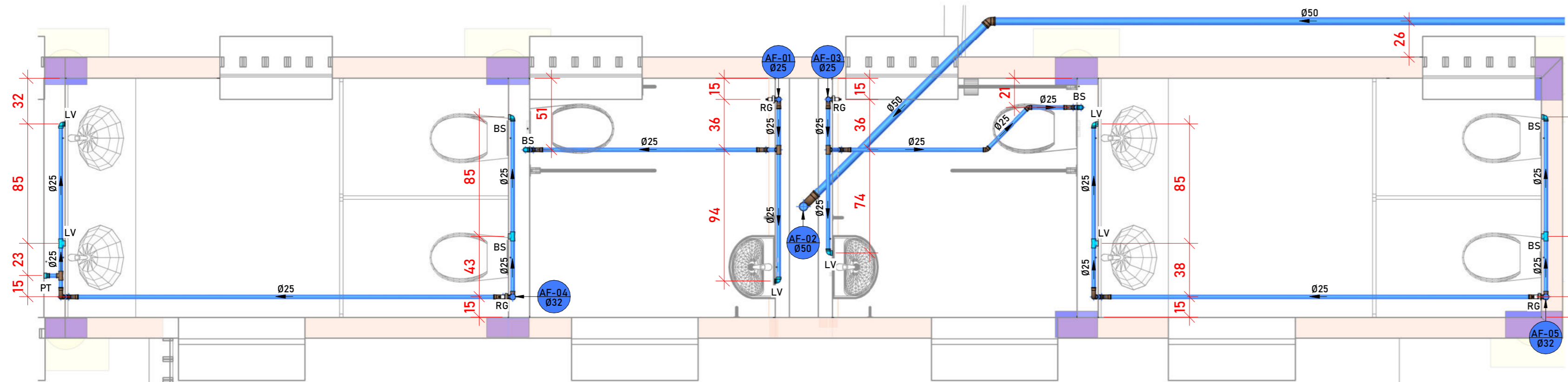
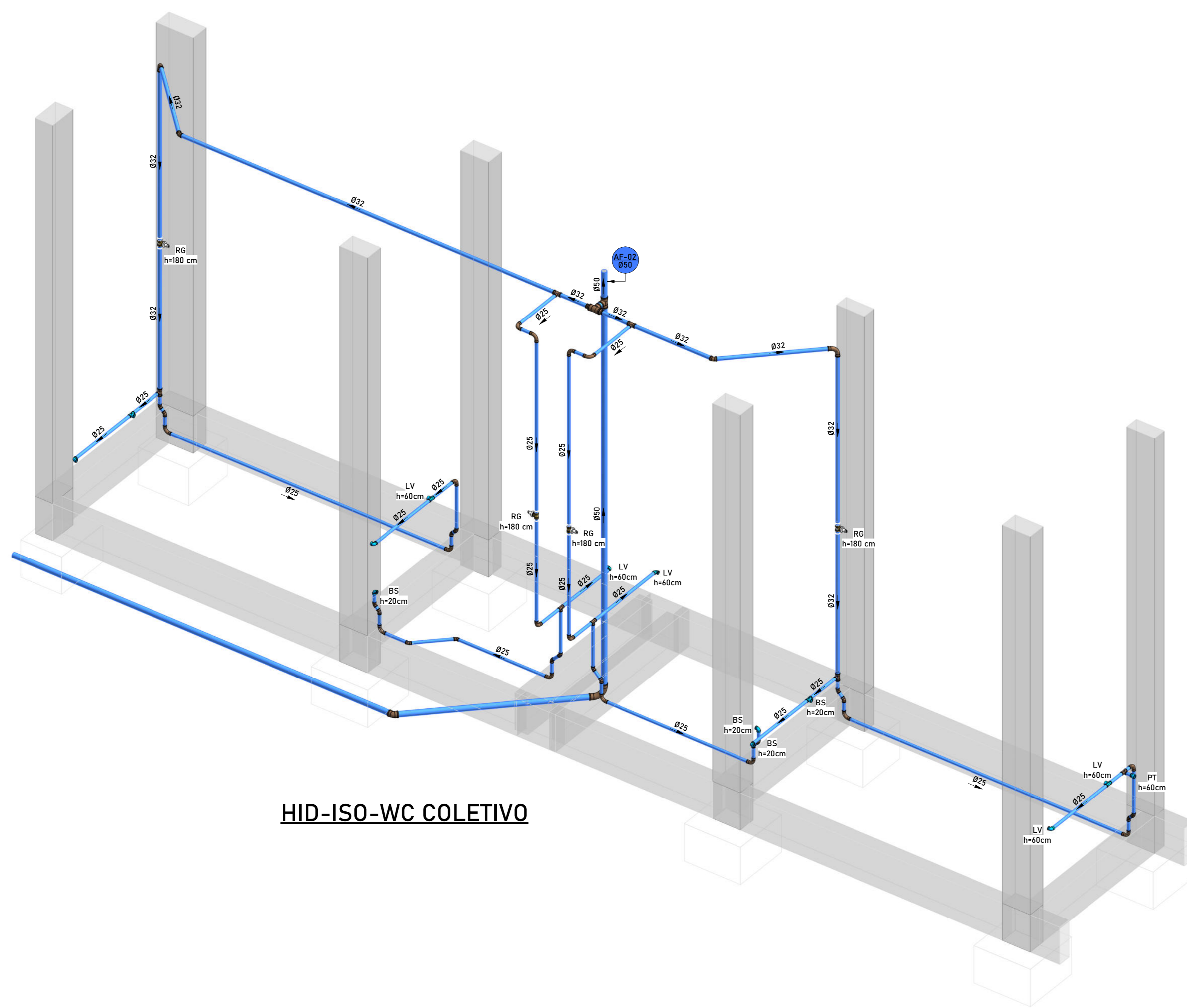


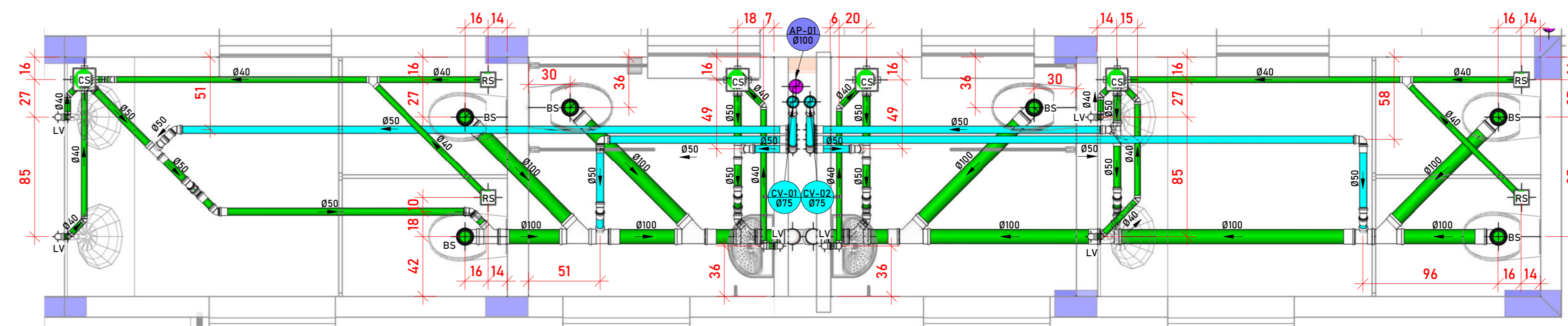
ESG-DET-WC COLETIVO
1: 25



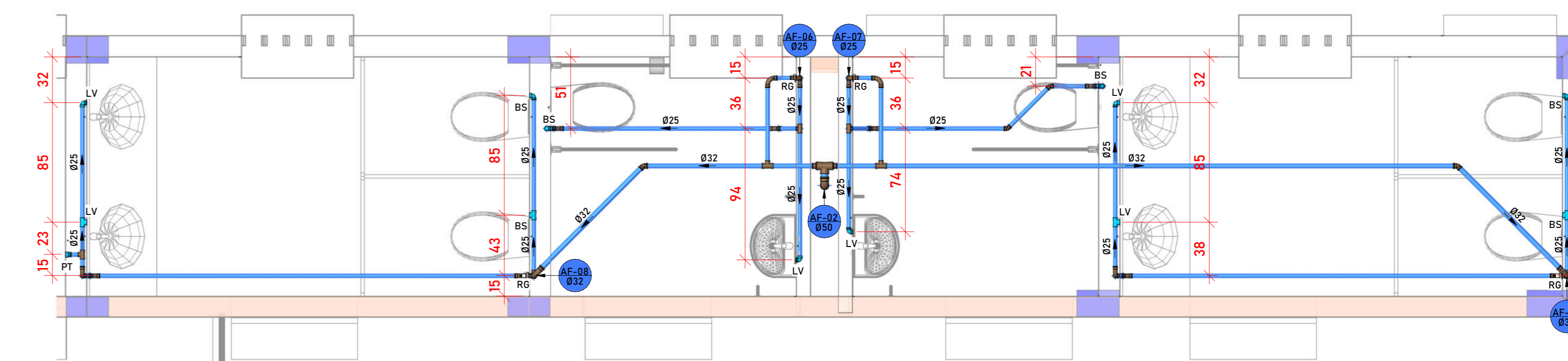
HID-DET-WC COLETIVO
1: 25



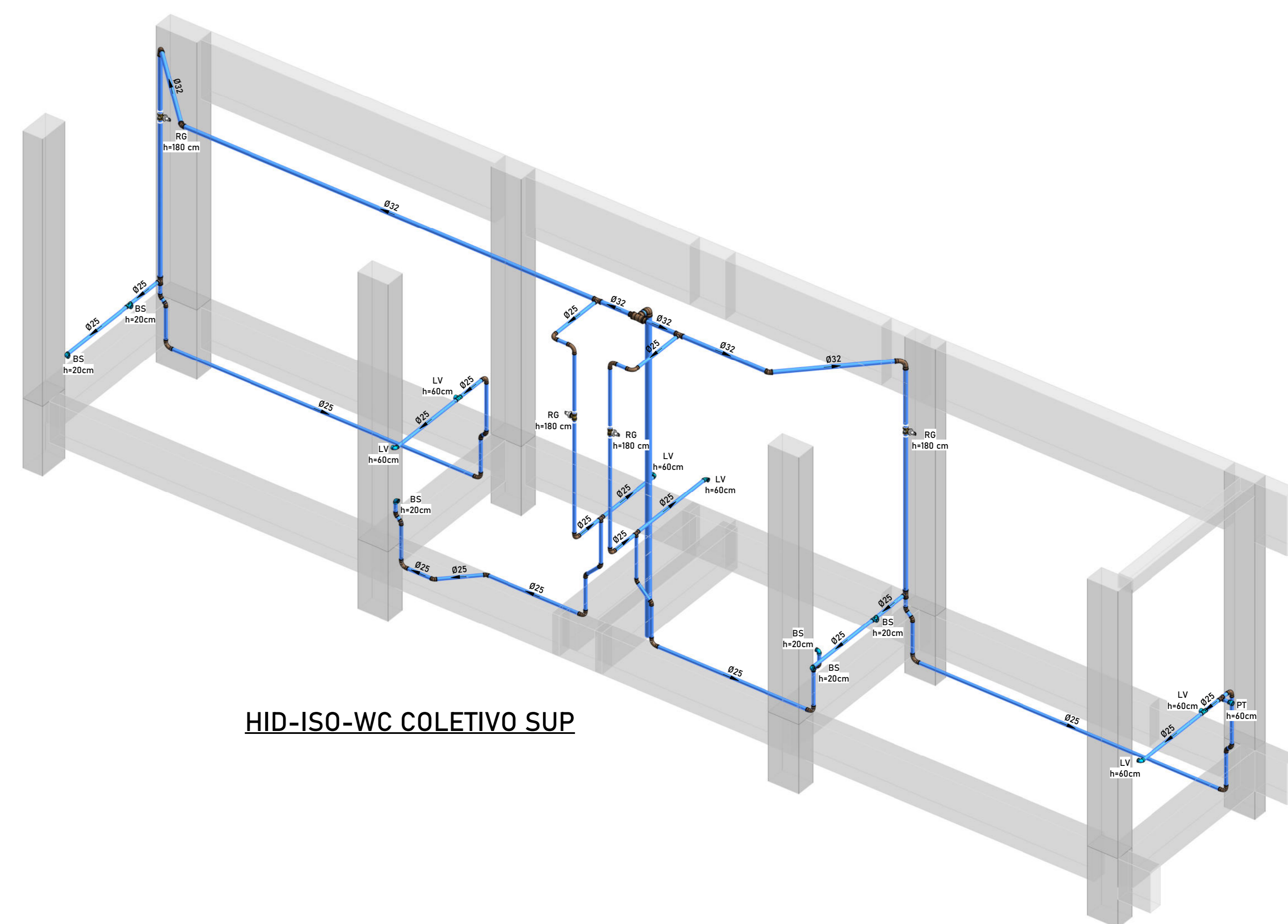
HID-ISO-WC COLETIVO



ESG-DET-WC COLETIVO SUP
1: 25



HID-DET-WC COLETIVO SUP
1: 25



HID-ISO-WC COLETIVO SUP

LEGENDA DE TUBOS

- ÁGUA PLUVIAL
- ESGOTO SANITÁRIO
- ESGOTO COM GORDURA OU COLETORES
- AR CONDICIONADO OU RESSO
- ÁGUA FRIA
- ÁGUA QUENTE
- RECIRCULAÇÃO
- ASPIRAÇÃO
- RECIRCULAÇÃO

INDICAÇÃO

- ÁGUA PLUVIAL
- DRENO AR COND. OU RESSO
- VENTILAÇÃO
- ÁGUA FRIA
- ÁGUA QUENTE
- RECIRCULAÇÃO
- TUBO DE QUEDA
- COLUNA GORDURA OU COLETORES

LEGENDA PONTOS HIDRÁULICOS

- BACIA SANITÁRIA
- LAVATÓRIO
- MÁQUINA DE LAVAR ROUPAS
- MÁQUINA DE LAVAR LOUÇAS
- CHUVEIRO (DUCHA)
- LAVATÓRIO
- TANQUE
- POÇO DE VISITA
- REGISTRO DE PRESSÃO
- REGISTRO DE BAVETA
- REGISTRO DE ESPERA
- CAIXA SIFONADA
- RALO SECO
- CAIXA DE GORDURA PEQUENA
- CAIXA DE GORDURA SIMPLES
- CAIXA DE GORDURA DUPLA
- CAIXA DE GORDURA ESPECIAL
- PONTO DE INSPEÇÃO
- CAIXA DE INSPEÇÃO
- RALO LINEAR
- DUCHA HIGIÊNICA
- VÁLVULA DE RETENÇÃO
- FILTRO Y

MATERIAIS E INCLINAÇÃO DAS TUBULAÇÕES

SISTEMA	MATERIAL	INCLINAÇÃO
ÁGUA FRIA	PVC MARROM	-
ÁGUA QUENTE	-	-
RECIRCULAÇÃO	-	-
REALQUE	-	-
PLACAS SOLARES	-	-
RESSO	-	-
GORDURA	PVC SR	0,2 ± 0,00 - 1% D ± 100 ± 2%
SANITÁRIO	PVC SN	0,2 ± 0,00 - 1% D ± 100 ± 2%
VENTILAÇÃO	PVC SN	1%
ÁGUA PLUVIAL	PVC SR	1%
DRENOS DE AR COND.	PVC MARROM	1%
PISCINA	PVC MARROM	-

NOTAS:

- 1- As instalações deverão ser executadas de acordo com as normas ABNT NBR 5428 e NBR 8160.
- 2- Os tubos de Ø20mm acima, deverão ter inclinação mínima de 1%.
- 3- Os tubos de Ø75mm acima, deverão ter inclinação mínima de 1%.
- 4- Os tubos horizontais de ventilação, deverão ter inclinação mínima de 1%.
- 5- Os tubos horizontais de drenos de ar condicionado, deverão ter inclinação mínima de 1%.
- 6- Os tubos de ventilação, deverão ultrapassar no mínimo 30cm da cobertura e possuir proteção em suas extremidades.
- 7- Utilizar luva simples para interligar tubos e conexões.
- 8- Utilizar anéis de vedação com lã mineral na parte da "venda" e adesivo plástico com solução preparadora na parte "fita" das conexões.
- 9- É proibido a utilização de silicone ou graxa nos anéis de vedação na parte da "venda".
- 10- Utilizar tubulação de ar condicionado com proteção em sua parte externa.
- 11- Não misturar a tubulação até o final da conexão, deixar um recuo de 10% do diâmetro do tubo para permitir a dilatação do material.
- 12- É recomendado que todos os tubos e conexões sejam da mesma marca para assegurar a garantia do fabricante.
- 13- Nas tubulações que existirem "vendas" próprias, deverá ser desmontado a parte da "venda".
- 14- As nomenclaturas das tubulações devem ser rotuladas para frente de maneira que permita a fácil visualização.
- 15- Não utilizar conexões de poliolefinas em tubos de aço.
- 16- É proibido o uso de luva nos tubos e conexões.
- 17- Verificar se as partes internas dos tubos e conexões estão lisas, sem rebarbas ou arranhões, para corrigir imperfeições, utilizar lima.
- 18- Os fundos de valas para passagens de tubulações devem ter superfície firme, sem pedras ou entulhos.
- 19- É recomendado a execução de "cama de areia" nas valas para proteção dos tubos.

REVISÃO	DESCRIÇÃO
00	Projeto Executivo
01	
02	
03	
04	

PROJETO
CREA MS
ENDEREÇO
Rua Sebastião Tavera, Bairro São Francisco, Nº 268, CEP - 79010490

CIDADE
Campo Grande
ESTADO
Mato Grosso do Sul
CLIENTE

CONSELHO REGIONAL DE ENGENHARIA E AGRONOMIA DE MATO GROSSO DO SUL

ENGENHEIRO / EMPRESA
Diego Felipe Capraro
CREA: 142.746/D PR
Econômica Engenharia e Obras LTDA - EPP
CNPJ: 72.544.711-0001-38



DISCIPLINA
HIDROSSANITÁRIO

FASE PROJETO
Projeto Executivo
CONTEÚDO
Detalhamentos

RESPONSÁVEL
Gabriel Mendes de Freitas

ARQUIVO DIGITAL

ESCALA
Indicador

BLOCO
AMPLIAÇÃO

DATA
05/12/2025
REVISÃO
00

FOLHA
04/05